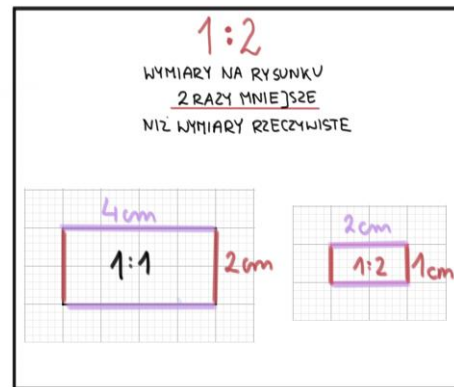
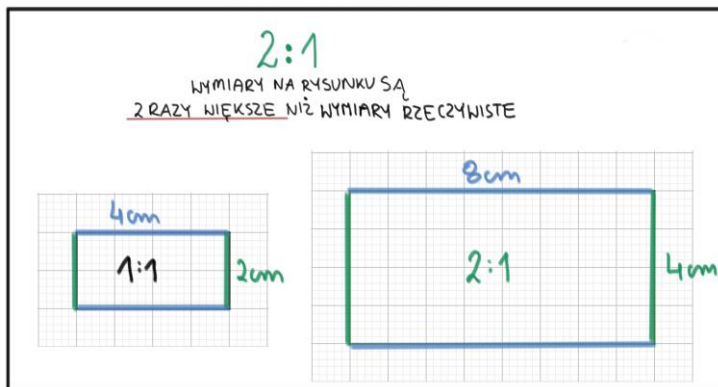
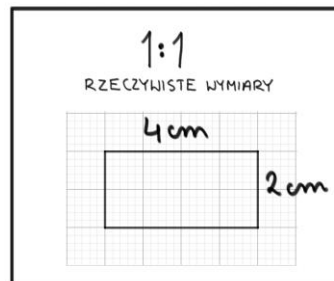


1.MATEMATYKA

Temat: Co to jest skala?

Notatka:

Skala określa ile razy wymiary na rysunku są mniejsze lub ile razy większe od wymiarów rzeczywistych.



- Podręcznik str. 142 zad.1 i 2.

2.PRZYRODA

Temat: Ćwiczmy orientowanie się w terenie - praca z ćwiczeniami –KNO.

- Podręcznik str.129-131
- Ćwiczenia str. 80-83

3.J.POLSKI

T:Pisownia *nie* z różnymi częściami mowy. Cz. I.

PISOWNIA NIE

Z RÓŻNYMI CZĘŚCIAMI MOWY

Piszemy **nie** łącznie:

- z rzeczownikami
niepokój, nieprzyjaciel,
nieszczęście, niezadowolenie;
- z przymiotnikami w stopniu równym
niedobry, nieuczciwy, niesolidny,
nieładny, niewielki, niemądry;
- z przysłówkami odprzymiotnikowymi w stopniu równym
niedobrze, nieuczciwie, niesolidnie,
nieładnie, niemądrze, niedużo;
- z imiesłowami przymiotnikowymi mającymi znaczenie przymiotnika
nieoceniony (przyjaciel),
nieuzasadniona (kara),
nieustraszony (bohater);

Wyjątek od powyższych zasad stanowią jedynie wyraźne lub domyślne przeciwstawienia, np.:

nie szczęście, ale ciężka dola;
nie dobre, ale wprost idealne;
to nie przyjaciel, lecz znajomy.



tatawtarapatach.com

1. Omówimy zasadę pisowni partykuły nie z rzeczownikami , przymiotnikami, przysłówkami i czasownikami
2. Napiszemy dyktando <https://dyktanda.online/app/dyktando/2419>
3. Wykonamy ćwiczenia utrwalające 1,2 str. 69(zeszyt ćwiczeń)

Praca domowa

Wykonaj zadania 3-6 str. 70-(zeszyt ćwiczeń)

4.GODZ. Z WYCH.

Zapraszam na Teams😊

T: Klasowy Dzień Kobiet – Talent Show.

5.MUZYKA

Temat: **Poznajemy dźwięk do² na flecie prostym.**

1. Zapisz do zeszytu poniższy dźwięk. Pod nutą zamieść nazwę dźwięku: do².



Dla chętnych:

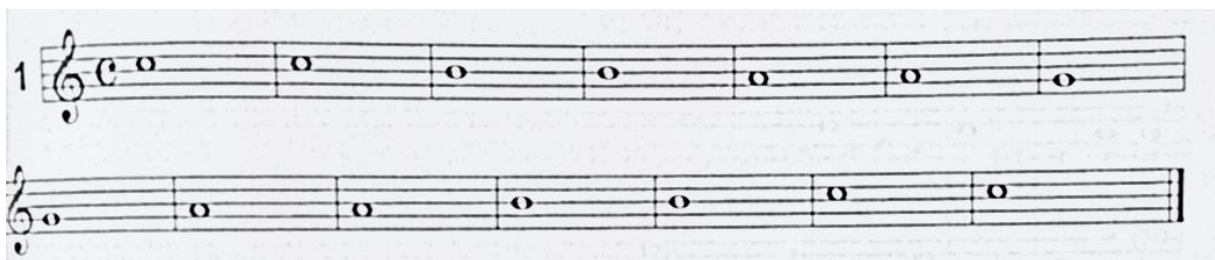
Jak zagrać dźwięk do²?

Opis:

Lewą dłoń (układamy od góry fletu) : pierwszy palec (czyli kciuk) zakrywa otwór pod fletem, drugi palec trzymamy w górze, trzeci palec zakrywa drugi otwór (od góry) na korpusie.

Prawa dłoń: pierwszy palec (czyli kciuk) podtrzymuje flet (układamy go pod fletem - pośrodku instrumentu).

2. Zagraj na flecie dźwięk do² wytrzymując do 2. Czy pamiętasz jak nazywa się wartość rytmiczna, którą wytrzymujemy do 2?
3. Podpisz nuty nazwami solmizacyjnymi. Zagraj ćwiczenie na flecie prostym.



Źródło: R. Stadnik, *Szkoła na flet prosty*.

6.RELIGIA

Temat25: Babilonia – ziemia wygnania.

Dziś poznamy historię, jak naród izraelski trafił do niewoli Babilońskiej, która trwała 70 lat. Wielokrotnie w dziejach Narodu Wybranego można przeczytać, że gdy Izraelici odwracali się od Pana Boga i zaczęli oddawać cześć obcym bożkom, Bóg przestał ich bronić. Jednak również ten sam Bóg nie pozostawał głuchy na wołanie skruszonego ludu. Tym razem posłużył się królem Cyrusem, by uwolnić Izraelitów.

Przeczytaj treść tematu w podręczniku i uzupełnij zadanie 1, 2, 3, 4 i 5 - za wykonane zadanie Wpisz dwa plusy z aktywności.